

WITAMY NA PREZENTACJI



MIĘDZYNARODOWA WYŻSZA
SZKOŁA LOGISTYKI I TRANSPORTU
WE WROCŁAWIU



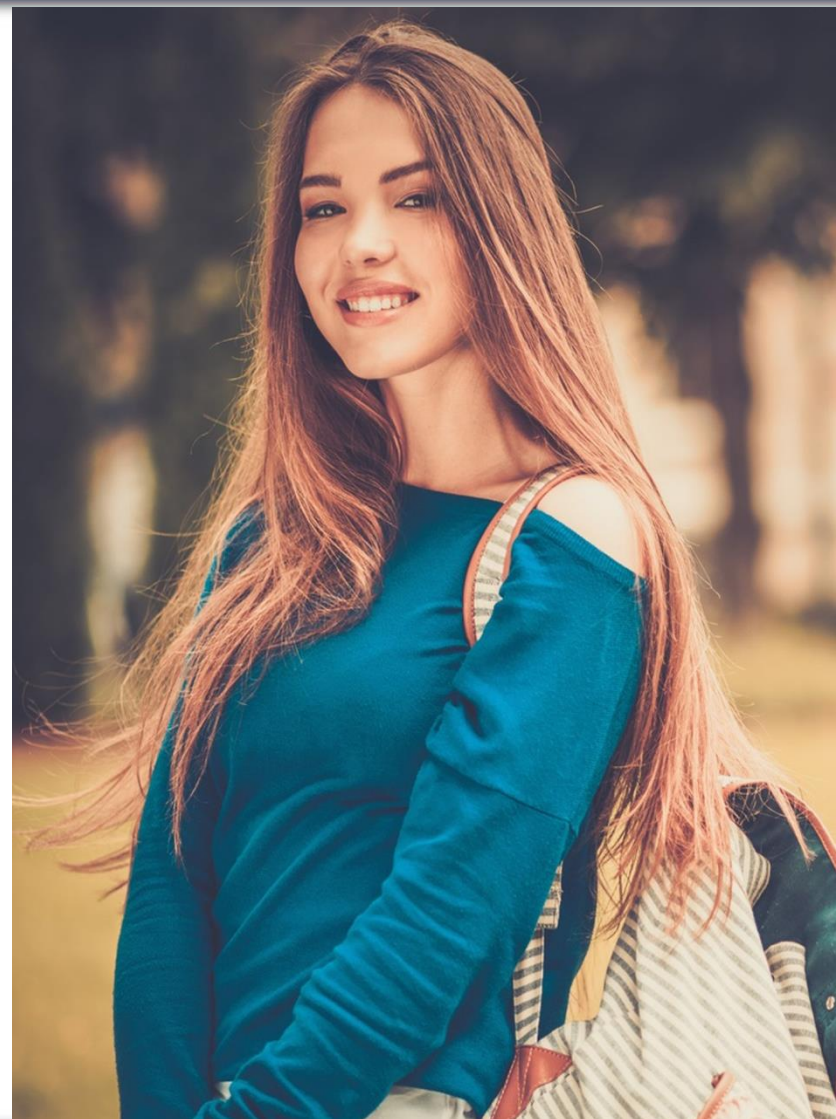
www.mwsl.eu

SPIS TREŚCI

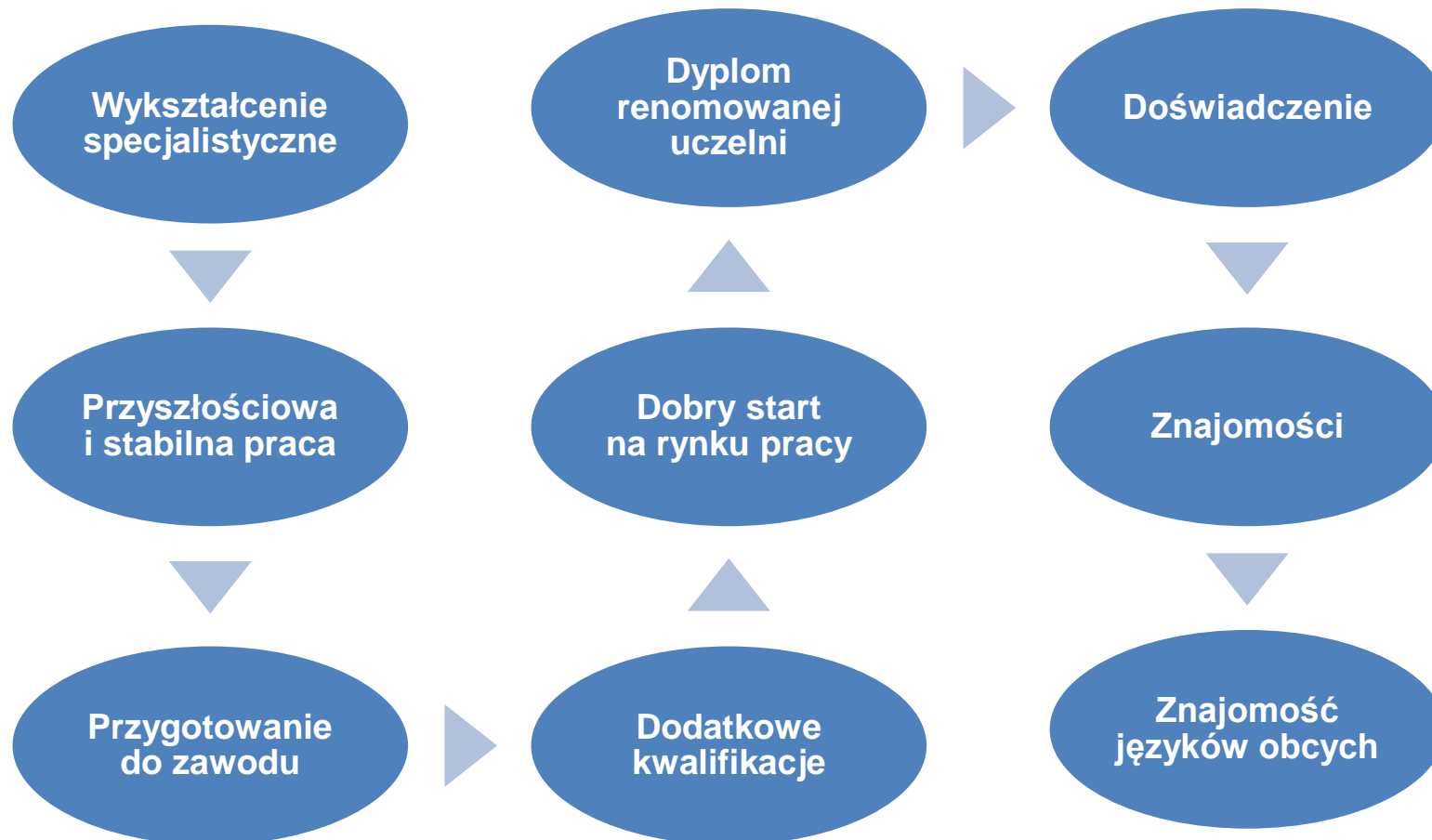


MIĘDZYNARODOWA WYŻSZA
SZKOŁA LOGISTYKI I TRANSPORTU
WE WROCŁAWIU

- ❑ MWSLiT we Wrocławiu – kim jesteśmy?
- ❑ Certyfikaty, nagrody, wyróżnienia.
- ❑ Działalność naukowa.
- ❑ Współpraca z firmami.
- ❑ Oferta edukacyjna.
- ❑ Studia dualne.
- ❑ Erasmus+.
- ❑ Wykłady otwarte.
- ❑ Projekty unijne.
- ❑ Kontakt.



DLACZEGO STUDIA?



19 LAT TRADYCJI



MIĘDZYNARODOWA WYŻSZA
SZKOŁA LOGISTYKI I TRANSPORTU
WE WROCŁAWIU

- ❑ Jedyna uczelnia w Europie Środkowo-Wschodniej akredytowana przez CILT (UK), 
- ❑ Uczelnia uhonorowana Nagrodą Premiera Francji w 2003 za najlepszy w wymiarze europejskim projekt edukacyjny,
- ❑ Uczelnia posiadająca najnowocześniejsze, w pełni wyposażone laboratoria logistyczne dla studentów, w tym innowacyjne technologie RFID,
- ❑ Współpraca międzynarodowa z uczelniami m.in. z: Francji, Czech, Słowacji, Wielkiej Brytanii, Niemiec, Ukrainy, Bułgarii, Argentyny, Maroka, Turcji i Chin,
- ❑ Praktyki u najlepszych,
- ❑ Kadra składająca się z wybitnych specjalistów z kraju i zagranicy,
- ❑ Niezmiennie czesne od 19 lat.





- ❑ CILT skupia ponad 33.000 członków z branży TSL z ponad 100 krajów,
- ❑ CILT - propaguje, wspiera naukę o logistyce i transporcie,
- ❑ w 2012 roku powstał CILT (UK) w Polsce, jako jedyny ośrodek w Europie Środkowo –Wschodniej,
- ❑ aktywne członkostwo podnosi kwalifikacje zawodowe,
- ❑ przynależność do CILT daje studentom gwarancję perspektyw kariery zawodowej w branży logistycznej,
- ❑ absolwent MWSLiT we Wrocławiu może liczyć na zatrudnienie u najlepszych pracodawców w branży na całym świecie.

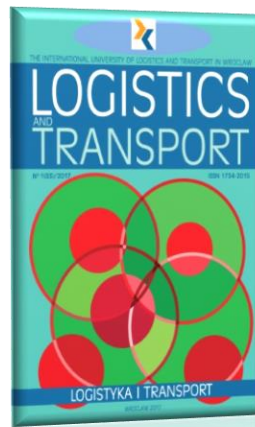
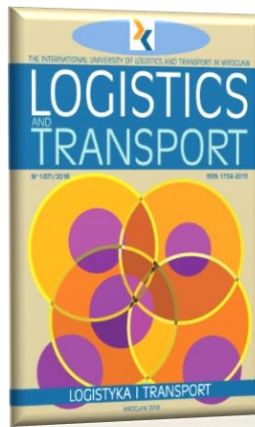
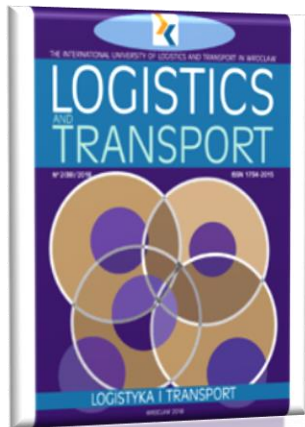


DZIAŁALNOŚĆ NAUKOWA



MIĘDZYNARODOWA WYŻSZA
SZKOŁA LOGISTYKI I TRANSPORTU
WE WROCŁAWIU

- ❑ MWSLiT jest wydawcą ponad **70 własnych podręczników specjalistycznych**.



- ❑ Uczelnia wydaje **czasopismo naukowe w języku angielskim** premiowane liczbą punktów (13) przez MNiSW.

- ❑ MWSLiT organizuje **wykłady otwarte oraz konferencje naukowe** skierowane do społeczności akademickiej – studentów, kadry naukowej oraz absolwentów. Prelekcje prowadzone są przez specjalistów z kraju i zagranicy w języku polskim oraz angielskim.



RANKINGI SZKÓŁ WYŻSZYCH



MIĘDZYNARODOWA WYŻSZA
SZKOŁA LOGISTYKI I TRANSPORTU
WE WROCŁAWIU

- Laureat certyfikatu **Wiarygodna Szkoła** nieprzerwanie od 2005 roku

**DOBRA UCZELNIA
DOBRA PRACA
2018**



- Uczelnia **ośmiokrotnie wyróżniona** certyfikatem **Dobra Uczelnia – Dobra Praca**



- Laureat certyfikatu od 2018

- Uczelnia **Wysokiej Reputacji** według **Premium Brand 2017**



- Laureat certyfikatu **Uczelnia Liderów** nieprzerwanie od 2011 roku



„MWSLiT umożliwia studentom nabywanie dodatkowej wiedzy i doszkalanie się. **Wszyscy studenci mają praktyki w przedsiębiorstwach.(...)**”

WSPÓŁPRACA Z FIRMAMI



MIĘDZYNARODOWA WYŻSZA
SZKOŁA LOGISTYKI I TRANSPORTU
WE WROCŁAWIU



KUEHNE+NAGEL



KGHM
POLSKA MIEDŹ



FRACHT FWO POLSKA
SP. Z O.O.

LEONI



hellmann
Worldwide Logistics

Vos | Logistics



C.H. ROBINSON
ACCELERATE YOUR ADVANTAGE™



SKANSKA



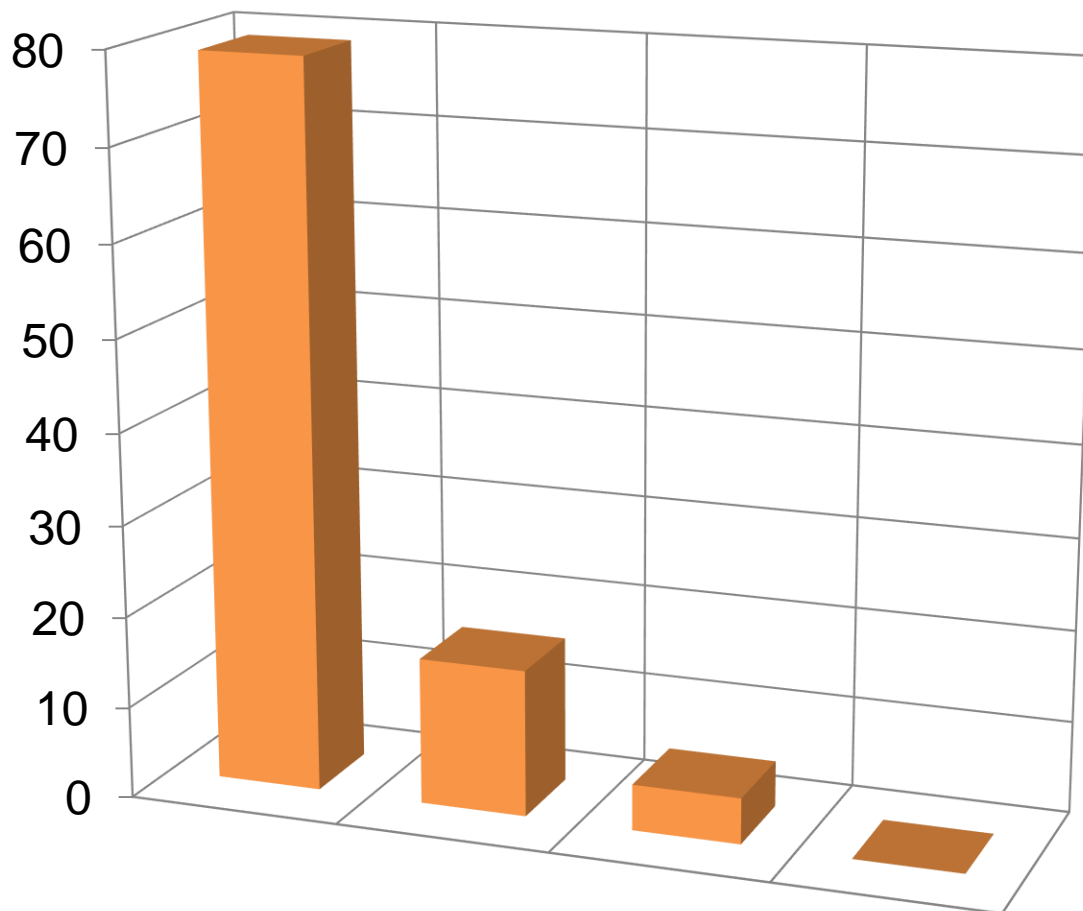
RÖHLIG SUUS

CRUSAR®



oraz inni...

AKTYWNOŚĆ ZAWODOWA



95% studentów i absolwentów MWSLiT we Wrocławiu jest aktywnych zawodowo, aż 84% z nich znajduje zatrudnienie na specjalistycznych stanowiskach w przedsiębiorstwach z branży TSL.

11% jest aktywnych zawodowo poza branżą transport spedycja logistyka.

Źródło: Badania własne na podstawie Badań Losów Zawodowych Absolwentów.

Absolwenci MWSLiT we Wrocławiu najlepiej opłacanymi pracownikami na Dolnym Śląsku*

* Ministerstwo Nauki i Szkolnictwa Wyższego wdrożyło: Ogólnopolski system monitorowania Ekonomicznych Losów Absolwentów szkół wyższych (www.ela.nauka.gov.pl).



Z wyników przedstawionych przez Ministerstwo jasno wynika, że **absolwent studiów magisterskich w MWSLiT we Wrocławiu zarabia najwięcej na Dolnym Śląsku, bo aż 4277 zł brutto**, przewyższając inne dolnośląskie uczelnie publiczne, jak i niepubliczne. **Co najważniejsze wszyscy absolwenci MWSLiT we Wrocławiu według tego badania po uzyskaniu dyplomu znajdują pracę!**

Patrząc na studia I stopnia, absolwenci Uczelni zarabiają 3620 zł brutto i znajdują się również w ścisłej czołówce najlepiej zarabiających absolwentów. Zajmują również **najwyższe miejsce** wśród absolwentów podejmujących pracę na etacie.

OFERTA EDUKACYJNA



MIĘDZYNARODOWA WYŻSZA
SZKOŁA LOGISTYKI I TRANSPORTU
WE WROCŁAWIU

TRANSPORT



BUDOWNICTWO



LOGISTYKA



ZARZĄDZANIE



Studia I stopnia licencjackie

6 semestrów, specjalności:

- > Logistyka zakupów
- > Logistyka handlu i dystrybucji
- > Logistyka produkcji
- > Systemy logistyczne

*Studia!
dualne!*

Studia I stopnia inżynierskie

7 semestrów, specjalności:

- > Automatyzacja i utrzymanie systemów magazynowych
- > Systemy informacyjne w łańcuchu dostaw

*Studia!
dualne!*

Studia II stopnia magisterskie

- > 3 semestry

Studia pod patronatem firm



Studia I stopnia licencjackie
6 semestrów, specjalności:

*Studia!
dualne!*

- > Spedycja i ubezpieczenia transportowe
- > Zarządzanie firmą transportową
- > Organizacja transportu specjalnego
- > Zarządzanie w transporcie kolejowym

Zdobądź uprawnienia! Bądź Szefem!
Kieruj mądrze!

Studia pod patronatem firm



ZAROBKI W BRANŻY TSL



MIĘDZYNARODOWA WYŻSZA
SZKOŁA LOGISTYKI I TRANSPORTU
WE WROCŁAWIU

- > **Dyrektor ds. logistyki** – 12 871 PLN
- > **Kierownik zarządzający łańcuchem dostaw** – 9 000 PLN
- > **Kierownik ds. spedycji i transportu** – 7 000 PLN
- > **Planista produkcji** – 4 500 PLN
- > **Specjalista ds. logistyki** – 4 236 PLN



Źródło: Ogólnopolskie Badanie Wynagrodzeń (OBW) przeprowadzone przez Sedlak & Sedlak (styczeń 2018 r.). Podane jest miesięczne wynagrodzenie całkowite brutto (mediana).

Studia I stopnia inżynierskie

7 semestrów, specjalności:

- > Budownictwo dróg i mostów
- > Drogi szynowe

PROGNOZY ŚRODKÓW Z UE NA LATA 2014 - 2020

- > **10,5 mld zł** – Budownictwo dróg i mostów.
- > **40 mld zł** – Modernizacja dróg szynowych.
- > **60 mld zł** – Wsparcie na rozwój dróg w Polsce.



ZAROBKI W BUDOWNICTWIE



MIĘDZYNARODOWA WYŻSZA
SZKOŁA LOGISTYKI I TRANSPORTU
WE WROCŁAWIU

- > **Kierownik budowy – 6 773 PLN**
- > **Kierownik robót drogowych – 6 500 PLN**
- > **Kierownik robót budowlanych – 6 252 PLN**
- > **Projektant konstrukcji budowlanych – 5 153 PLN**
- > **Inżynier budowy mostów – 5000 PLN**
- > **Inżynier budowy dróg – 4 300 PLN**
- > **Inżynier budowy – 3 960 PLN**

Źródło: Ogólnopolskie Badanie Wynagrodzeń (OBW) przeprowadzone przez Sedlak & Sedlak w 2016 roku. Podane jest miesięczne wynagrodzenie całkowite brutto.



Studia I stopnia licencjackie

6 semestrów, specjalności:

- > Zarządzanie przedsiębiorstwem
- > Zarządzanie produktem
- > Zarządzanie kryzysowe
- > Zarządzanie projektami
- > Zarządzanie w przemyśle motoryzacyjnym – **nowość!**

Studia dla przyszłych pracowników branży AUTOMOTIVE

Absolwenci specjalności przygotowani są do pracy m.in. w:

- przedsiębiorstwach produkcyjnych w przemyśle motoryzacyjnym,
- przedsiębiorstwach dostarczających komponenty dla producentów z sektora motoryzacyjnego,
- przedsiębiorstwach dostarczających usługi dla producentów z sektora motoryzacyjnego,
- prowadzonej osobiście działalności gospodarczej w branży motoryzacyjnej.



STUDIA DUALNE



MIĘDZYNARODOWA WYŻSZA
SZKOŁA LOGISTYKI I TRANSPORTU
WE WROCŁAWIU

CCC
SHOES & BAGS

LEONI CRUSAR

amazon

hellmann
Worldwide Logistics



Fracht
WE TRANSPORT
& CARE

Fleet
PARTNERS
Niezależni eksperci

WEGA
Automotive Logistics

3 dni w tygodniu

- > Poniedziałek
- > Wtorek
- > Środa

WYKSZTAŁCENIE

ZAJĘCIA AKADEMICKIE

2 dni w tygodniu

- > Czwartek
- > Piątek

DOŚWIADCZENIE

ZAJĘCIA PRAKTYCZNE W RAMACH
PŁATNEGO STAŻU W FIRMIE

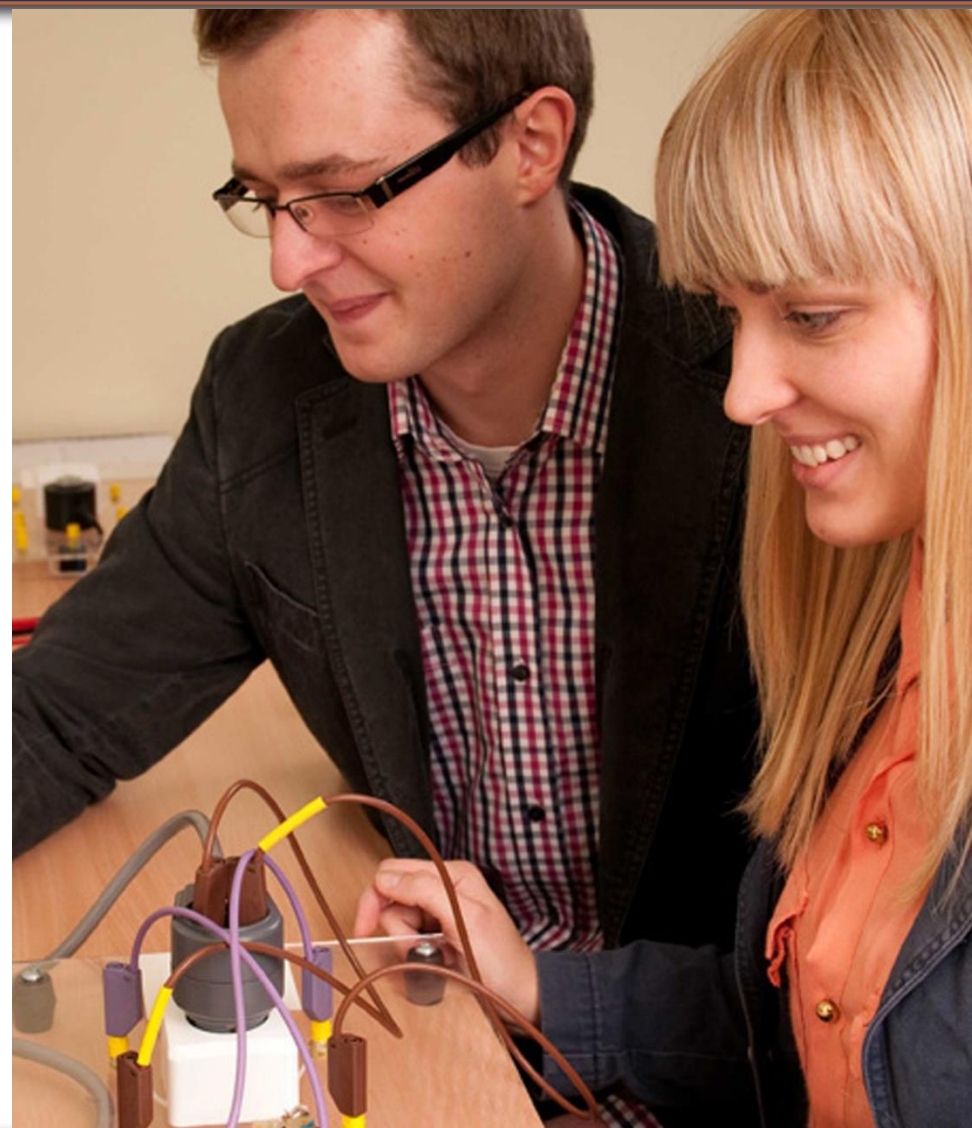
Wynagrodzenie za staż **dla minimum 60 najlepszych studentów** po I roku studiów.

Film: www.youtube.com/watch?v=FK18UyFz9Fs

NAJNOWSZE TECHNOLOGIE RFID

- > Laboratorium inżynierii logistycznej,
- > Laboratorium podstawowych problemów techniki,
- > Laboratorium technologii komputerowych.

Każde laboratorium posiada stanowiska wyposażone w odpowiednie oprogramowania do symulowania zagadnień stosowanych w logistyce oraz w systemy wspomagające zarządzanie przedsiębiorstwem.



> **Sprzęt i aparatura pomiarowa służące specjalistycznym badaniom w budownictwie komunikacyjnym.**

Badania związane z problematyką:

- kruszyw kamiennych,
- spoiw mineralnych,
- betonów,
- asfaltobetonów,
- zapraw cementowych,
- podbudów drogowych i spoiw bitumicznych.



AUTODESK® AUTOCAD® CIVIL 3D®



- > Współpraca z uczelniami z całego świata
Liczba mobilności w roku akademickim
akademickim 2017/2018 to **91**.

Albania	Ghana	Ukraina
Armenia	Holandia	Uzbekistan
Białoruś	Indie	Słowacja
Bułgaria	Kosowo	USA
Chiny	Litwa	Turcja
Czechy	Niemcy	Węgry
Francja	Portugalia	Rosja
Gruzja		

DLACZEGO WARTO

- > nowoczesna edukacja, międzynarodowe znajomości,
- > przygoda życia, nauka języka.



WYKŁADY OTWARTE



> Filipiny > Wielka Brytania > Francja > Stany Zjednoczone > Ukraina > Niemcy > Słowacja > Maroko
> Polska > Ghana > Kosowo > Albania > Rosja > Indie > Armenia



Liczba zrealizowanych wykładów otwartych w roku akademickim 2017 / 2018 profesorów z zagranicy oraz praktyków logistyków to 40.

STUDENCKIE KOŁA NAUKOWE



MIĘDZYNARODOWA WYŻSZA
SZKOŁA LOGISTYKI I TRANSPORTU
WE WROCŁAWIU

Koło naukowe
logistyczne

Koło naukowe
budowlane

- ❑ zajęcia w **specjalistycznych laboratoriach**,
- ❑ wyjazdy na konferencje, spotkania branżowe i edukacyjne,
- ❑ reprezentowanie uczelni na prezentacjach i targach,
- ❑ **udział w konkursach** krajowych i zagranicznych, m.in. Global Management Challenge w USA czy konkurs firmy DPD,
- ❑ badania z wykorzystaniem drona w logistyce,
- ❑ organizacja studenckich konferencji dla kół naukowych z terenu całej Polski.



WYRÓŻNIENIA DLA STUDENTÓW



MIĘDZYNARODOWA WYŻSZA
SZKOŁA LOGISTYKI I TRANSPORTU
WE WROCŁAWIU



- > **Finał General Motors/Wayne State University Supply Chain Case Competition** z udziałem studentów z MWSLiT we Wrocławiu,
- > **Nagroda pieniężna 5000 zł dla Koła Naukowego LOGISTIQUA** za wygrany konkurs organizowany przez firmę DPD,
- > **Wymiana studencka z Uniwersytetem Technologicznym Ningbo (NBUT)** w Chinach, w ramach programu the Logistics Program in Ningbo University of Technology,
- > **najlepsi absolwenci MWSLiT są zwolnieni** z egzaminów wstępnych i otrzymują 20% zniżki na czesne przez cały okres trwania nauki w **Cranfield School of Management** na kierunku **Master in Logistics and Supply Chain Management**.

PRZYJAŹNI STUDENTOM



> **wyjazdy do firm** > spotkania z pracodawcami > **ogólnopolskie olimpiady** > międzyszkolne turnieje > **doradztwo zawodowe** > kursy i zajęcia dodatkowe > **targi pracy** > **szkolenia branżowe**



> **wirtualny dziekanat** > zajęcia wspierane przez platformę e-learningową > **bar** > **bezpłatny parking**

Uczelnia na bieżąco pozyskuje środki finansowe z funduszy krajowych i zagranicznych.

Projekty obejmują działania z zakresu:

- edukacji, badań naukowych,
- wspierania przedsiębiorczości,
- doradztwa zawodowego.

Projekty zrealizowane/realizowane m.in. w ramach programów operacyjnych **POWER** i **RPO**, finansowane przez NCBiR, MNiSW, MEN, UMWD, DWUP.



Unia Europejska

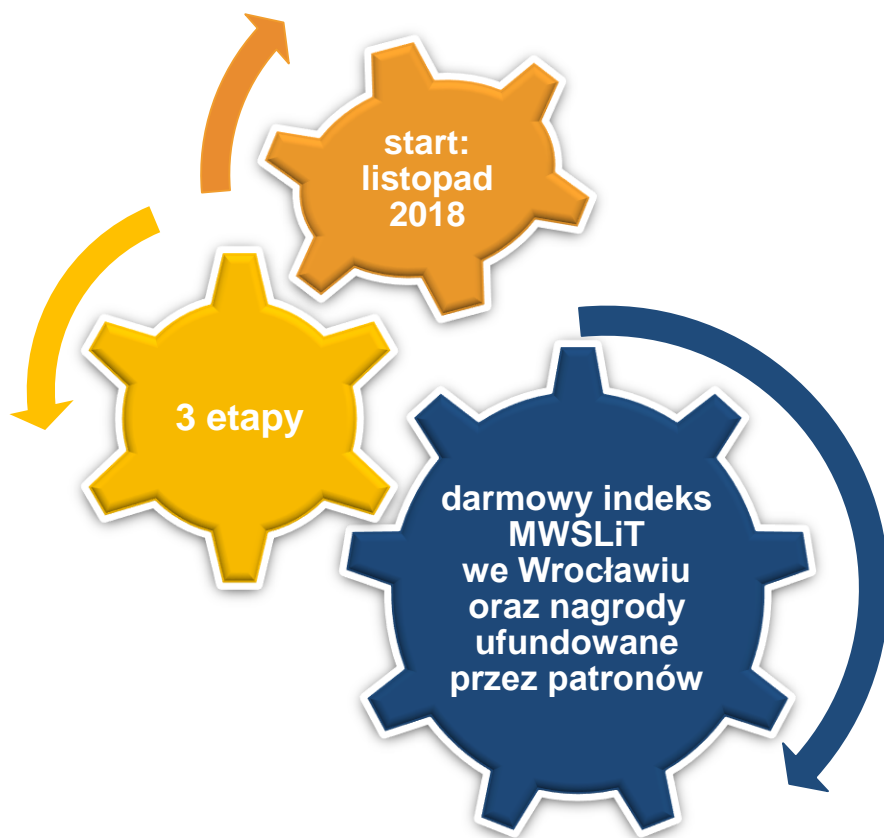


OLIMPIADA LOGISTYCZNA



MIĘDZYNARODOWA WYŻSZA
SZKOŁA LOGISTYKI I TRANSPORTU
WE WROCŁAWIU

KONKURS POD PATRONATEM WIODĄCYCH FIRM Z BRANŻY TSL!



www.olimpiadalogistyczna.mwsl.eu



OLIMPIADA BUDOWLANA



MIĘDZYNARODOWA WYŻSZA
SZKOŁA LOGISTYKI I TRANSPORTU
WE WROCŁAWIU

KONKURS POD PATRONATEM WIODĄCYCH FIRM Z BRANŻY BUDOWLANEJ!

3
etapy

Start:
listopad
2018

darmowy indeks
MWSLiT
we Wrocławiu
oraz nagrody
ufundowane
przez patronów



www.olimpiadabudowlana.mwsl.eu

www.mwsl.eu

ŻYCIE STUDENCKIE



MIĘDZYNARODOWA WYŻSZA
SZKOŁA LOGISTYKI I TRANSPORTU
WE WROCŁAWIU



ZAJĘCIA SPORTOWE



MIĘDZYNARODOWA WYŻSZA
SZKOŁA LOGISTYKI I TRANSPORTU
WE WROCŁAWIU

W listopadzie 2016 r. powstał **Klub Uczelniarzy AZS** przy **MWSLiT** we Wrocławiu.

Jego członkowie ciężko trenują, aby **reprezentować uczelnię na turniejach akademickich**.

Ponadto studenci mają możliwość korzystania z dodatkowych zajęć sportowych:

- basen
- siłownia
- futsal
- siatkówka
- koszykówka



MWSLiT we Wrocławiu wspiera także studentów ze swoimi pasjami. Są to m.in. taniec, sporty walki.



- miasto 12 wysp i ponad 100 mostów,
- 335 krasnali
- jeden z największych i najpiękniejszych w Europie rynków
- **Europejska Stolica Kultury 2016**

- studenckie czwartki
- pochody juwenaliowe
- wydarzenia kulturalne
- dobra komunikacja
- baza noclegowa i gastronomiczna
- wydarzenia kulturalne

WROCLOVE



Klasa w



biektywie



Zespół Szkół nr 3 im. Kombatantów RP w Dzierżoniowie
Klasa 4 cTL



Zespół Szkół Rolniczo-Budowlanych w Lesznie
Klasa 4 TAB



Zespół Szkół w Chocianowie
Klasa 4 TL



MIĘDZYNARODOWA WYŻSZA SZKOŁA LOGISTYKI I TRANSPORTU WE WROCŁAWIU



www.mwsl.eu



uczelnia@mwl.com.pl



[linkedin.com/school/mwslit](https://www.linkedin.com/school/mwslit)



71 324 68 42



www.facebook.com/MWSLiT



youtube.com/user/najlepszauczelnia